

ELEMENTI DI SERIE

Che compongono la porta multiuso Univer:

Controserratura

- Catenaccio centrale per bloccare e sbloccare l'anta passiva
- Levette per l'azionamento delle aste verticali

Sistema di aggancio superiore anta passiva

- Asta verticale con puntale in acciaio che riscontra nell'apposita controbocchetta superiore
- Controbocchetta superiore in nylon PA6 nero con rullo in acciaio

Sistema di aggancio inferiore anta passiva

- Asta verticale con puntale in acciaio che riscontra nell'apposita controbocchetta inferiore
- Controbocchetta inferiore (boccola a pavimento) in nylon nero, per porta senza battuta inferiore
- Controbocchetta inferiore in nylon nero con rullo in acciaio, per porta con battuta inferiore

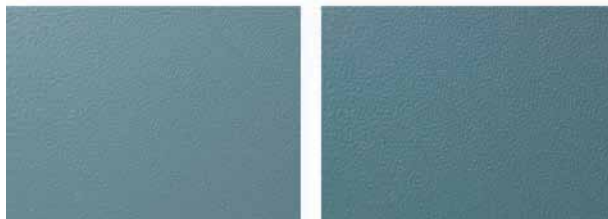
Targhetta di contrassegno

- Targhetta metallica con dati di identificazione della porta

Verniciatura standard - fascia 01:

colore anta NCS 4020-B50G

colore telaio NCS 5020-B50G



Finitura

- Verniciatura di serie con polveri epossipoliesteri termoidrurate in forno a 180°, superficie a struttura gofrata antigraffio
- Colore standard pastello turchese, tonalità chiara per l'anta (NCS4020-B50G), più scura per il telaio (NCS5020-B50G)

Imballaggio standard

- Protezione singola porta tramite film di polietilene (PE) estensibile
- Telai assemblati per le porte ad 1 anta
- Telai separati per le porte a 2 ante
- Pallettizzate su bancale in legno

Predisposizioni

- Ogni porta è predisposta per l'applicazione della chiusura SECUR con 3 punti di chiusura
- Sede della serratura e del bloccaggio superiore sull'anta passiva predisposta anche per l'applicazione della serratura e del dispositivo di riaggancio superiore per maniglione antipanico

Peso delle porte kg/m² di foro muro

1 anta	23
2 ante	22

NOTE

In caso di riverniciatura della porta seguire le indicazioni specifiche descritte nella pagina "verniciatura".